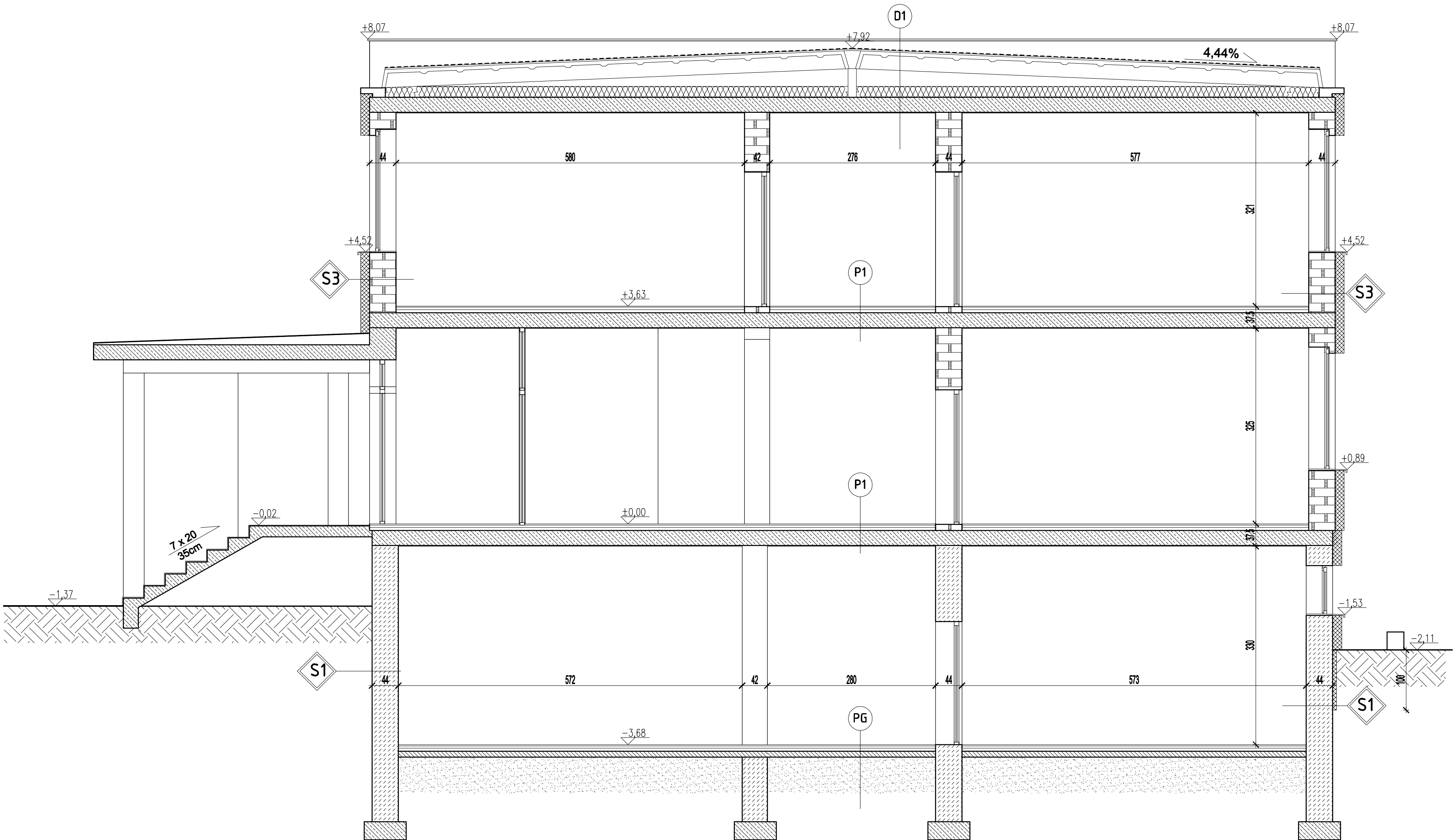


PRZEKRÓJ A-A - modernizacja
SKALA 1:50



D1 STROPODACH WENTYLOWANY

| | |
|--|--------------------------------|
| - | 2x Papa bitumiczna na lepiku |
| 2,5 cm | Gładź cementowa wyrównawcza |
| 6 cm | Płyty korytkowe |
| - | Pustka powietrzna |
| 18 cm | Granulat z wełny mineralnej |
| 3 cm | Gładź cementowa wyrównawcza |
| 2 cm | Styropian |
| 25 cm | Strop żelbetowy prefabrykowany |
| 1,5 cm | Tynk cementowo - wapienny |
| Współczynnik przenikania przegrody U=0,2 W/m2K | |

S1 ŚCIANA ZEWNĘTRZNA

| | |
|--|---------------------------|
| 1,5 cm | Folia kubełkowa |
| 6 cm | Styropian XPS |
| 2 cm | Tynk cementowo - wapienny |
| 40 cm | Błoczek betonowy |
| 2 cm | Tynk cementowo - wapienny |
| Współczynnik przenikania przegrody U=0,450 W/m2K | |

P1 STROP NAD PIWNICĄ I PARTEREM

| | |
|--|--------------------------------|
| 1,5 cm | Płytki lastryko |
| 1,5 cm | Gładź cementowa |
| - | 1 x Papa izolacyjna |
| 2 cm | Styropian |
| 25 cm | Strop żelbetowy prefabrykowany |
| 1,5 cm | Tynk cementowo - wapienny |
| Współczynnik przenikania przegrody U=1,111 W/m2K | |

S3 ISTNIEJĄCA ŚCIANA ZEWNĘTRZNA

| | |
|---|------------------------------|
| 1,5 cm | Tynk mineralny na siatce |
| 15 cm | Styropian EPS 70-0.38 FASADA |
| 2 cm | Tynk cementowo - wapienny |
| 40 cm | Cegła dziurawka |
| 2 cm | Tynk cementowo - wapienny |
| Współczynnik przenikania przegrody U=0,25 W/m2K | |

PG PODŁOGA NA GRUNCIE

| | |
|--|------------------------------|
| 2 cm | Płytki lastryko |
| 4 cm | Gładź cementowa |
| - | Papier smołowany |
| 5 cm | Styropian |
| - | 1 x Papa asfaltowa na lepiku |
| 10 cm | Żwiroboton |
| ok. 60 cm | Piasek z wykopu |
| - | Grunty rodzime |
| Współczynnik przenikania przegrody U=0,340 W/m2K | |



BIURO PROJEKTOWE
Rafał Stramski
Krośno 112
13-330 Krośno
tel. 606 314 317

| | |
|---------------------|--|
| OBIEKT TEMAT | TERMOMODERNIZACJA SZKOŁY PODSTAWOWEJ POD ADRESEM Radziki Duże 9b W GMINIE WĄPIELSK |
| INWESTOR | GMINA WĄPIELSK Wąpielsk 20, 87-337 Wąpielsk |
| ADRES INWESTYCJI | Radziki Duże 9b, gmina Wąpielsk 87-337 Radziki Duże dz. nr: 605/7, obręb: Radziki Duże |
| STADIUM BRANŻA | MODERNIZACJA BUDOWLANA |

| | | | |
|--|--|--|----------------|
| PRZEKRÓJ A-A - modernizacja | | Skala 1:50 | Data 03/201 |
| Projektant: mgr inż. Rafał Stramski <small>upr. nr: WAM/0028/P00K/12 do projektowania bez ograniczeń w specjalności konstrukcyjno - budowlanej upr. nr: WAM/0001/ZOOA/12 do projektowania w ograniczonym zakresie w specjalności architektonicznej</small> | | Podpis:  | nr rys B-4 |
| Opracowanie: mgr inż. Marcin Fabiański <small>upr. nr: KUP/0118/PWK/12 do projektowania i kierowania robotami budowlanymi bez ograniczeń w specjalności konstrukcyjno - budowlanej upr. nr: KUP/0088/ZOOA/12 do projektowania w ograniczonym zakresie w specjalności architektonicznej</small> | | Podpis:  | wersji A |

Justyna Malinowska